

DP  
180

SYSTEM DRZWI PODNOSZONO-PRZESUWNYCH

Primeview



YAWAL



doskonała izolacyjność termiczna

#### DP 180 PRIMEVIEW - ZALETY SYSTEMU

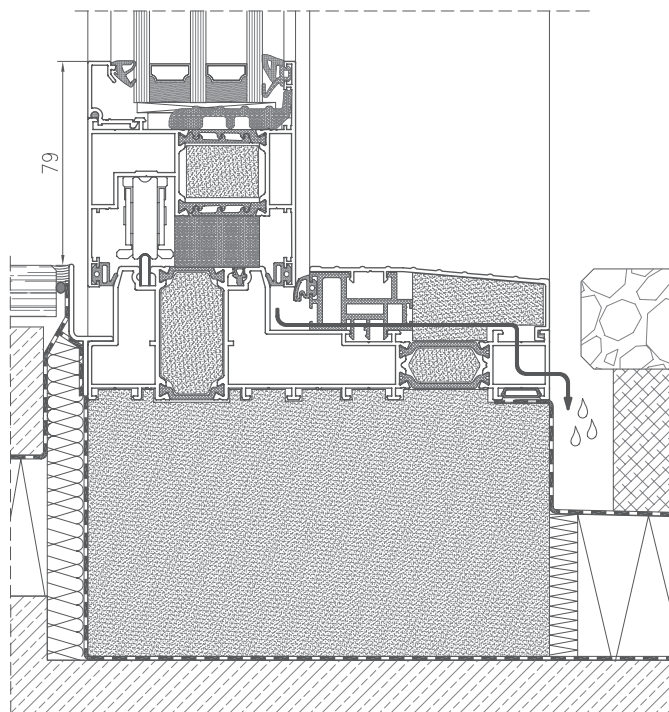
- możliwość wykonania konstrukcji z wąskim słupkiem w klasie RC2,
- możliwość wykonania drzwi o bardzo dużych gabarytach,
- możliwość wykonania połączenia całoszklanego narożnika pod kątem 90° i ruchomego słupka,
- możliwość wykonania drzwi z zatopionym progiem – brak barier architektonicznych,
- dzielone przekładki termiczne zwiększające odporność na termiczne odkształcanie skrzydła,
- możliwość zamontowania systemu automatycznego do otwierania i zamykania drzwi,
- mikrowentylacja w standardzie,
- możliwość montażu wypełnienia od strony zewnętrznej,
- możliwość bezsprosowego łączenia szyb,
- rozwiązanie odwodnienia liniowego,
- możliwość zastosowania moskitier plisowanych w futrynie monorail.



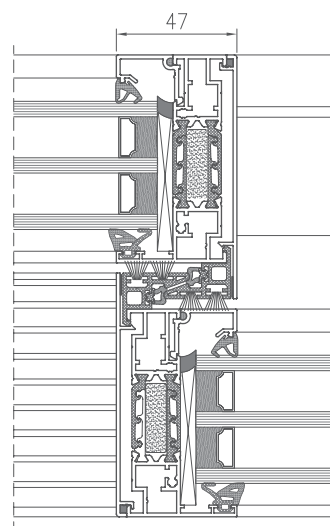
Zobacz produkt  
na stronie

Zdjęcie: Dom prywatny  
Wykonawca aluminium: Zimny Sp. z o.o., Łódź

PRZEKRÓJ PRZEZ DRZWI DP 180 PRIMEVIEW  
WERSJA SLIM



PRZEKRÓJ PRZEZ SŁUPEK  
DP 180 PRIMEVIEW



#### PARAMETRY TECHNICZNE - DP 180 PRIMEVIEW

<b>ENERGIA</b>	Izolacyjność termiczna EN 10077-2	Uw od 0,7 W/m <sup>2</sup> K
<b>KOMFORT</b>	Izolacyjność akustyczna EN ISO 140-3	Rw = 47 dB
	Przepuszczalność powietrza EN 12207	Klasa 4
	Wodoszczelność EN 12208	E1350
<b>BEZPIECZEŃSTWO</b>	Odporność na obciążenie wiatrem EN 12210	Klasa C3
	Odporność na włamanie EN 1627	RC2

#### CHARAKTERYSTYKA TECHNICZNA - DP 180 PRIMEVIEW

Głębokość konstrukcyjna ościeżnicy	180 mm z możliwością rozbudowy
Głębokość konstrukcyjna skrzydła	81 mm
Grubość wypełnienia	29 ÷ 63 mm
Maksymalne wymiary L x H	skrzydło 3300 x 3300 mm
Maksymalna masa skrzydła manualnego	440 kg
Maksymalna masa skrzydła automatycznego	600 kg
Maksymalna masa części stałej	1200 kg
Typ konstrukcji / schematy skrzydeł	Diagramy: A, C, D, F, G, K, Galendage, narożniki 90°