

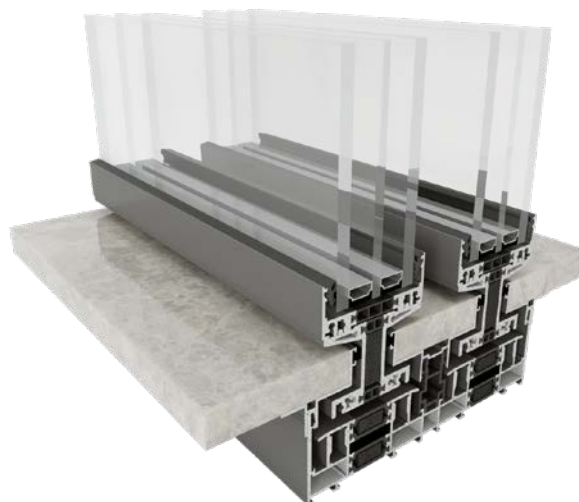
MVSYSTEM WIELKOGABARYTOWYCH
DRZWI PRZESUWNYCH**YAWAL**

Klasa S

brak barier

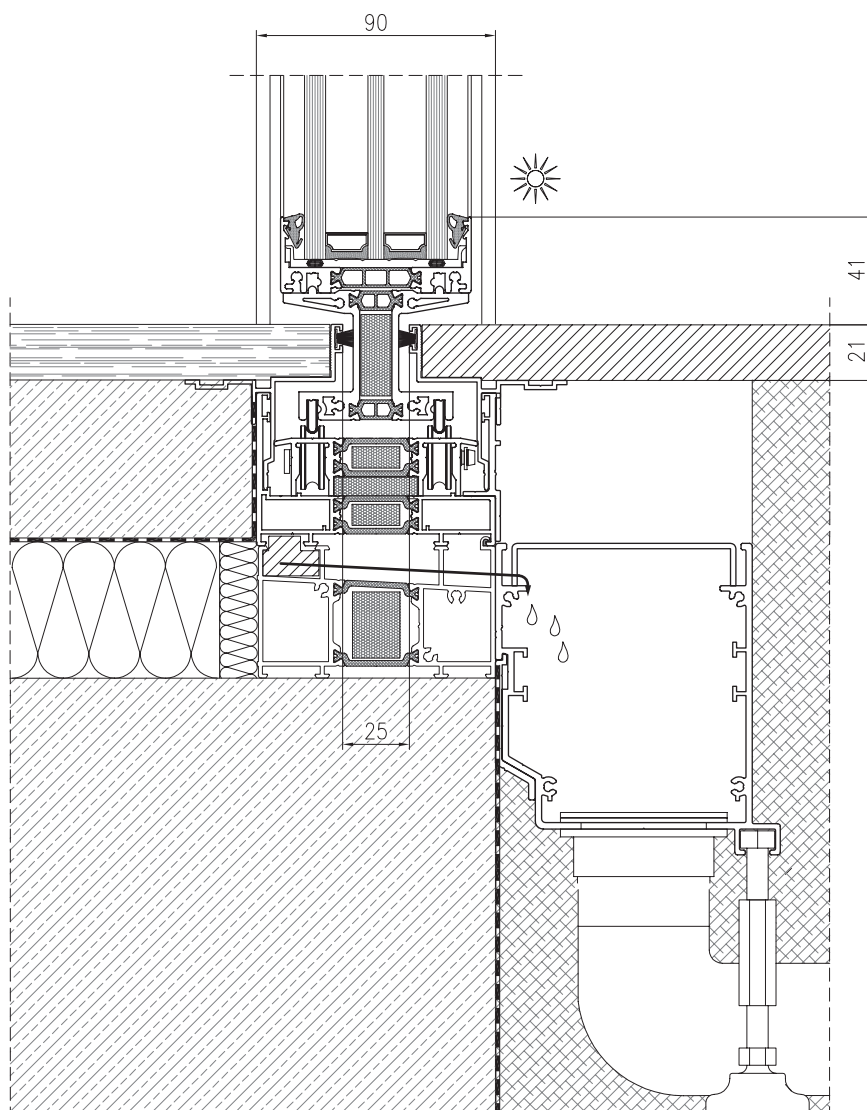
MOREVIEW KLASA S - ZALETY SYSTEMU

- komfort użytkowania i czyszczenia,
- lekkość w przesuwaniu skrzydeł,
- innowacyjne rozwiązanie dla wymagających klientów,
- brak mostka termicznego - dwuteownik aluminiowy z przekładką termiczną zapewnia brak skroplin i zapobiega ewentualnemu przemarzaniu na poziomie progu,
- bardzo szeroki wachlarz możliwości aranżacyjnych,
- możliwość otwarcia zautomatyzowanego, co pozwala na zwiększenie masy skrzydła do 1200 kg (do 400 kg przy otwieraniu ręcznym),
- futryna dolna oraz mechanizm jezdnny wpuszczone są w posadzkę, dzięki czemu stają się całkowicie niewidoczne,
- system cechuje się estetyczną, wąską szczeliną, wynoszącą zaledwie 25 mm,
- możliwość łączenia z innymi systemami Yawal.

Zobacz produkt
na stronie

Zdjęcie: Przykładowe zastosowanie systemu.

PRZEKRÓJ ROZWIĄZANIA SZCZELINOWEGO MOREVIEW



ROZWIĄZANIE SZCZELINOWE

MOREVIEW KLASA S klasa to ultranowoczesne rozwiązanie pozwalające na niemal całkowite zatarcie granicy między wnętrzem a zewnątrz. Wszystkie elementy konstrukcyjne ukryte są pod podłogą. Użytkownik widzi tylko wąskie „szczeliny”. Rozwiązanie to umożliwia praktycznie nieograniczone możliwości aranżacji podłogi na styku wnętrza domu i zewnętrznego otoczenia, np. tarasu.

